

Encuestas de Satisfacción
PDI
2021-2022



UNIVERSIDAD
COMPLUTENSE
MADRID

FACULTAD DE
FILOLOGIA

Grado Literatura General y
Comparada



OFICINA para la CALIDAD

Vicerrectorado de Calidad

UNIVERSIDAD COMPLUTENSE DE MADRID

CURSO: 2021-22

TITULACIÓN: GRADO EN LITERATURA GENERAL Y COMPARADA

FACULTAD DE FILOLOGÍA

Población N

-

%_Participacion

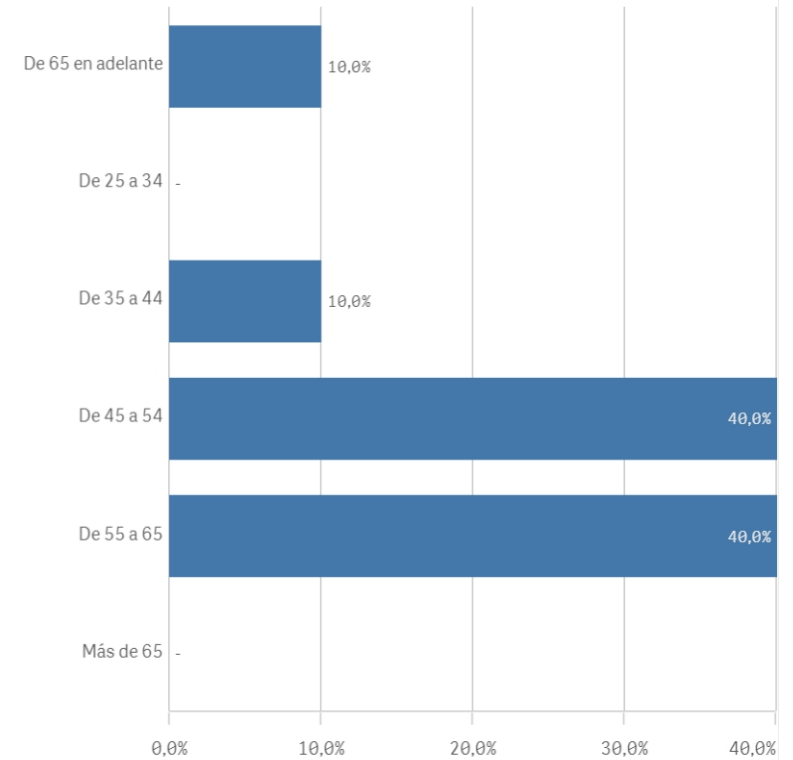
-

Participación n

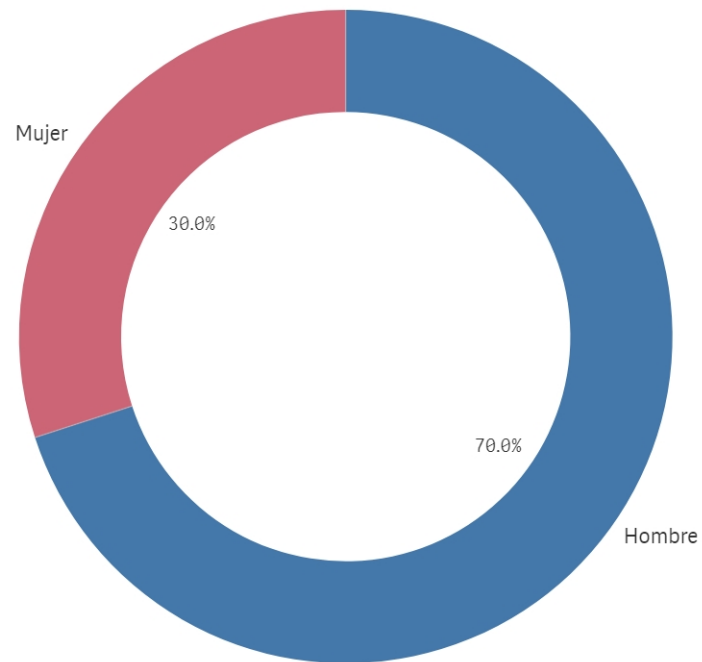
10

Edad (años)

(%) Porcentaje por franjas



Genero



■ Hombre ■ Mujer

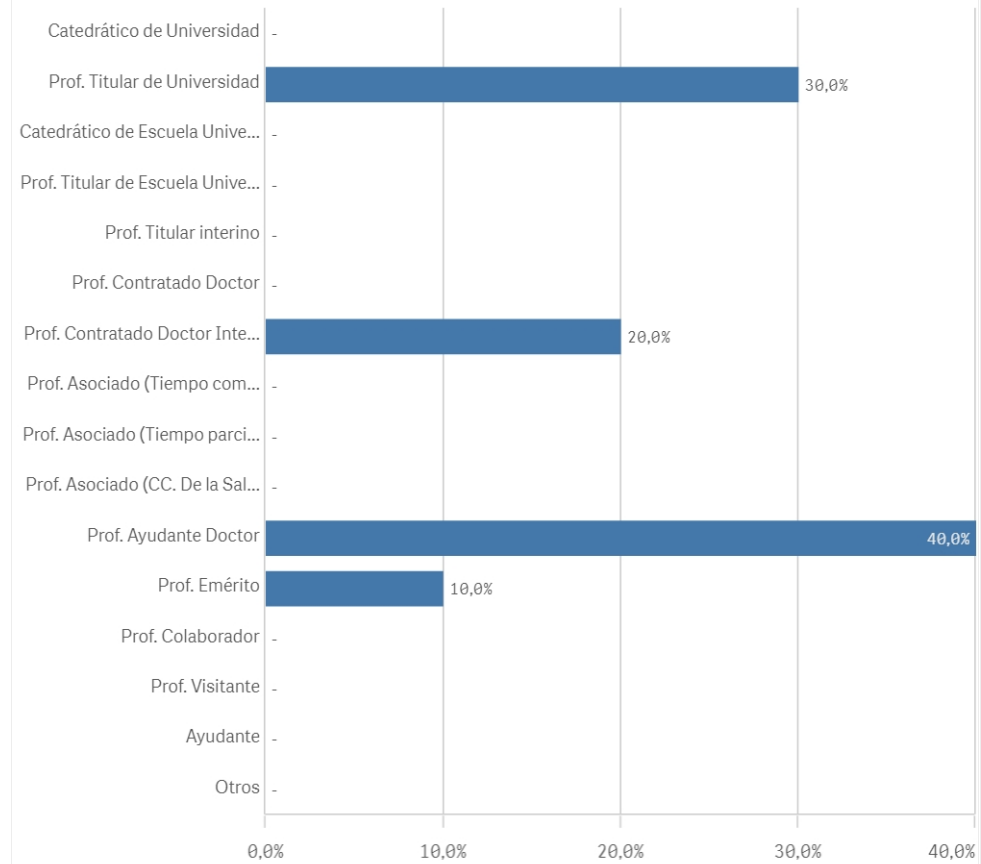
Edad media (años)

53,7

Des. Típica

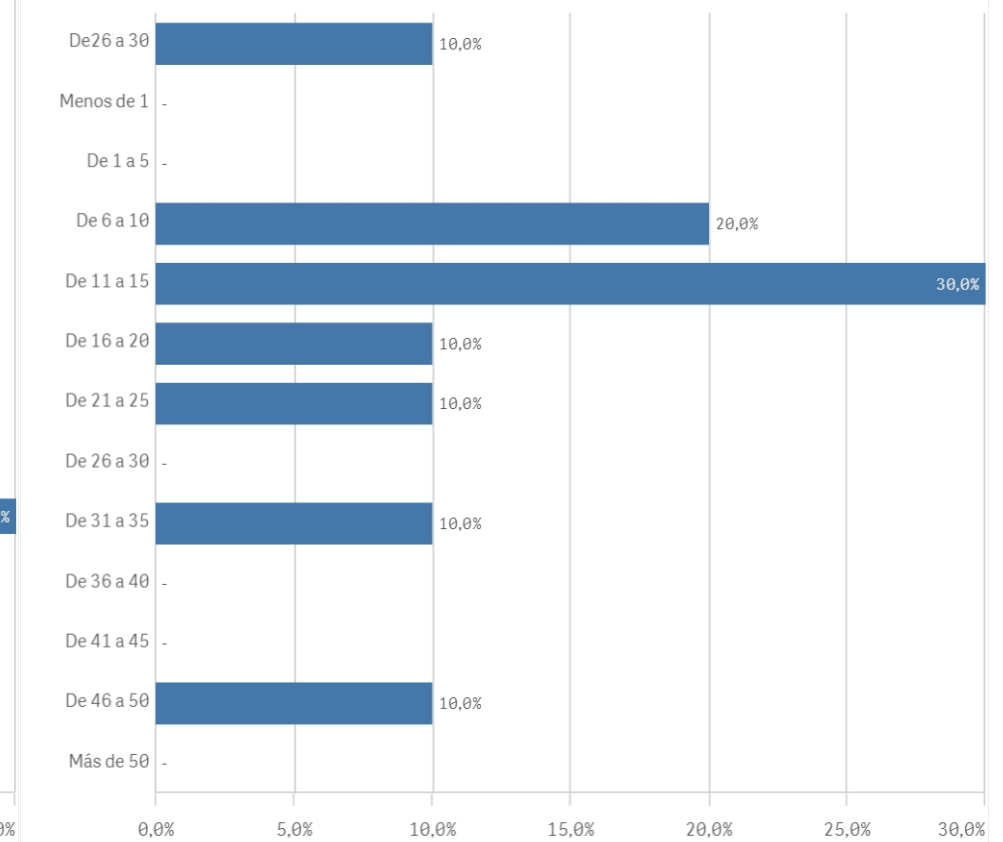
7,9

Distribución por categorías

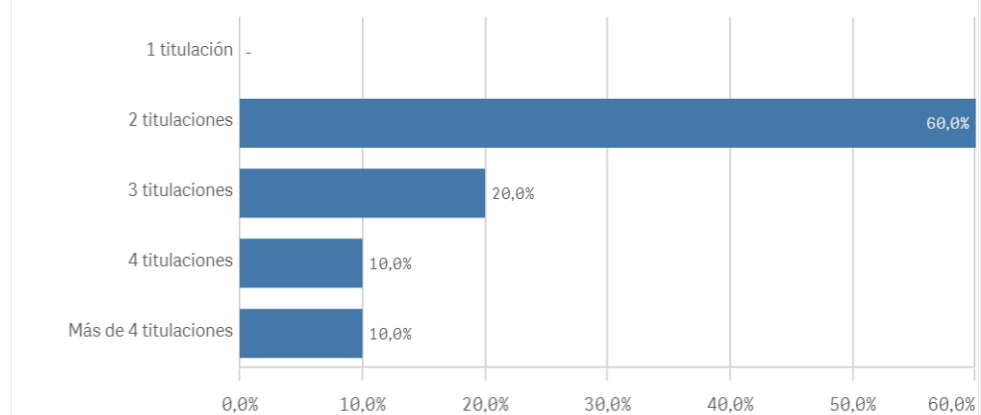


Experiencia laboral (años)

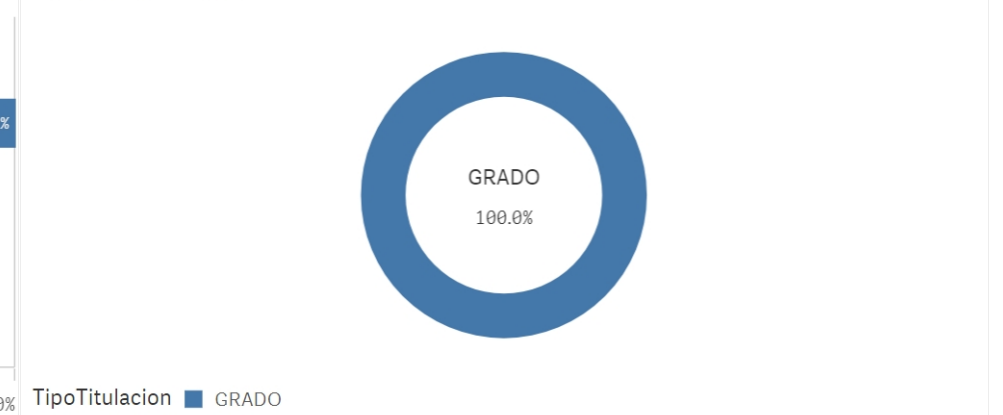
(%) Porcentaje por franjas



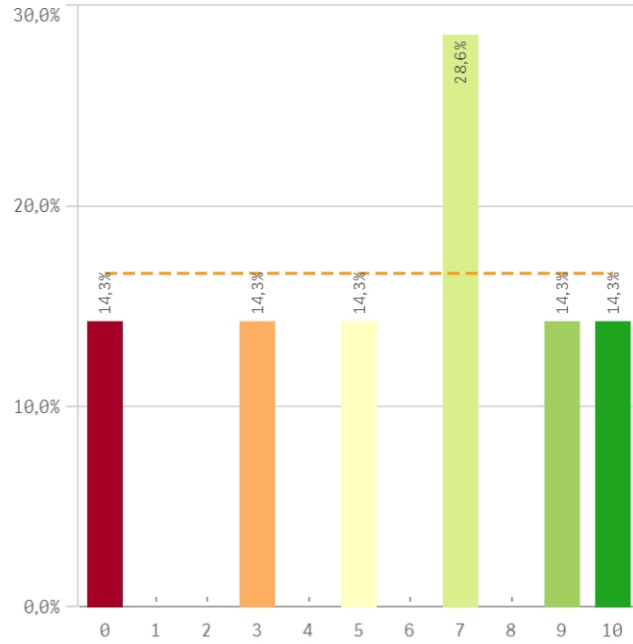
Distribución por N° de Titulaciones



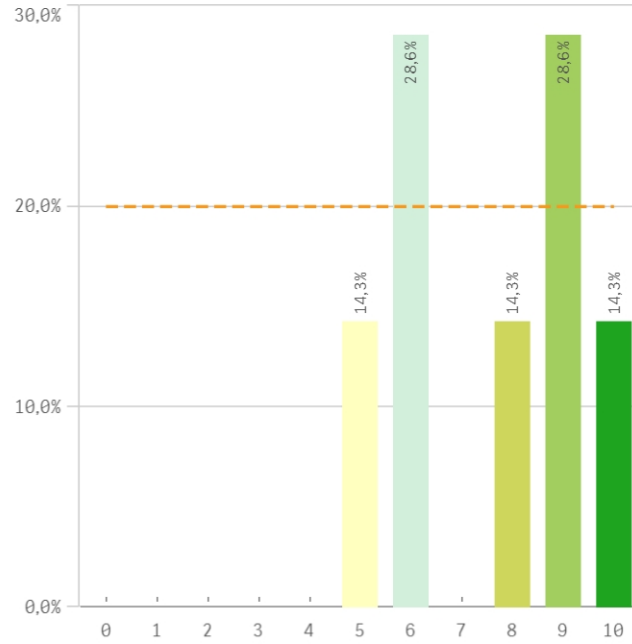
Tipo de titulación (%)



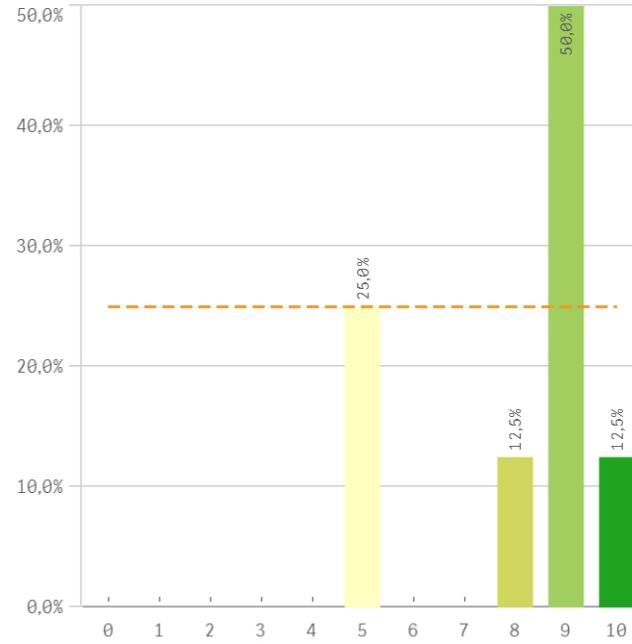
Plan de estudios



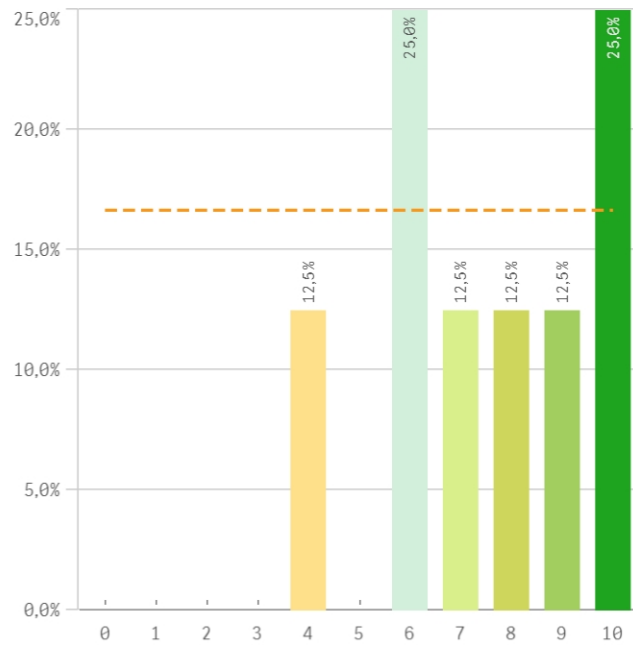
Objetivos claros



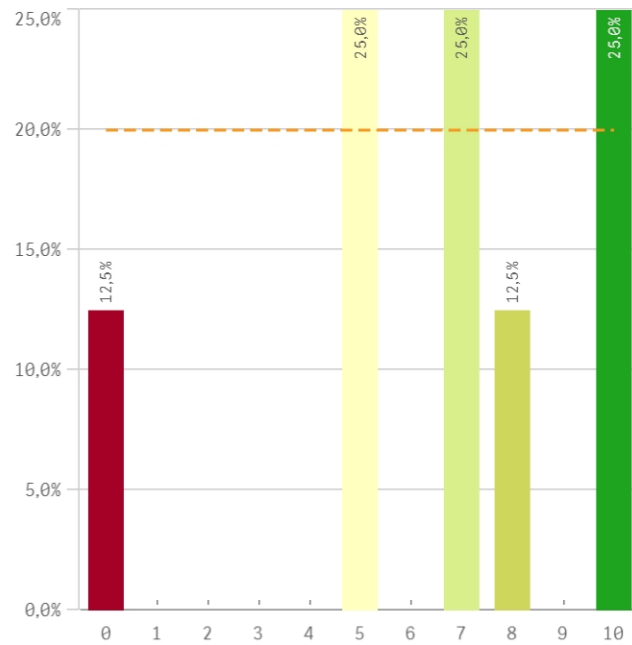
Cumplimiento del programa



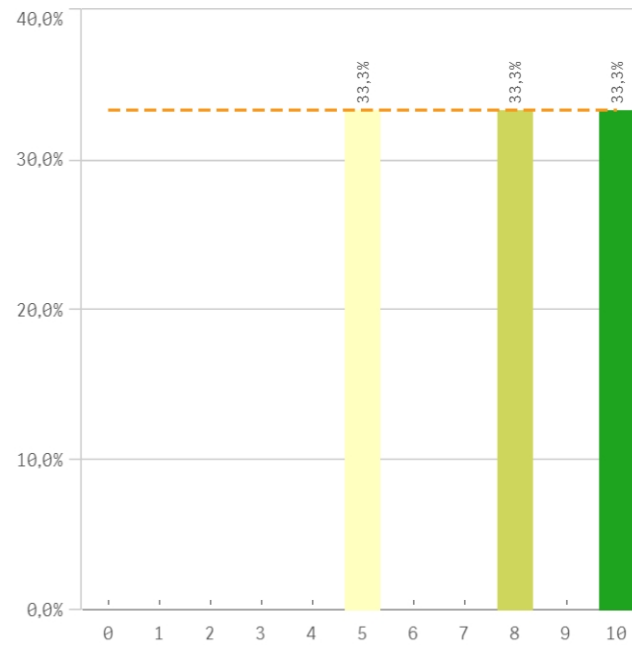
Orientación internacional



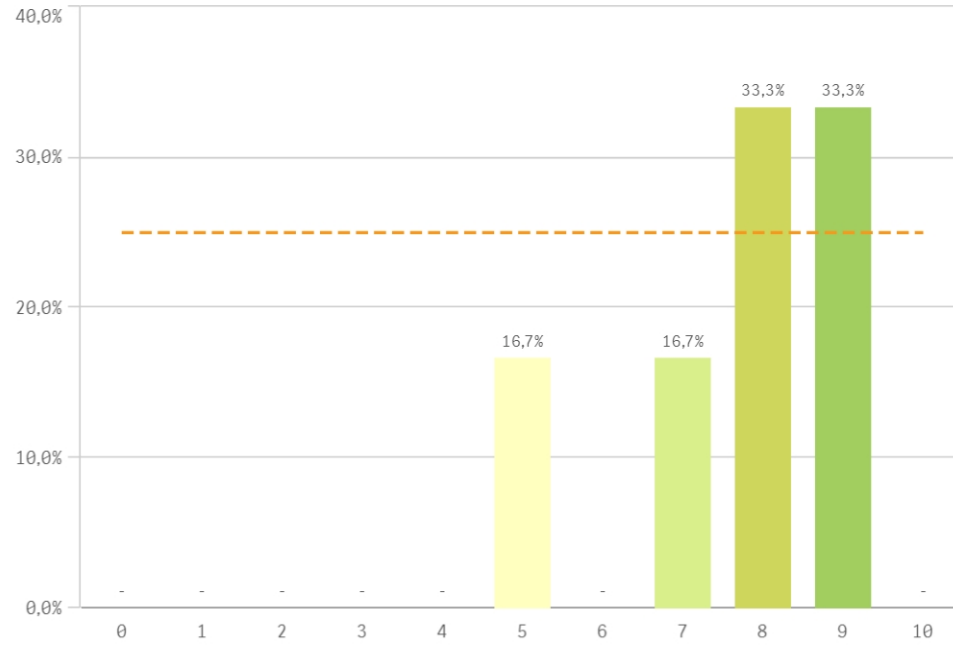
Coordinación de la titulación



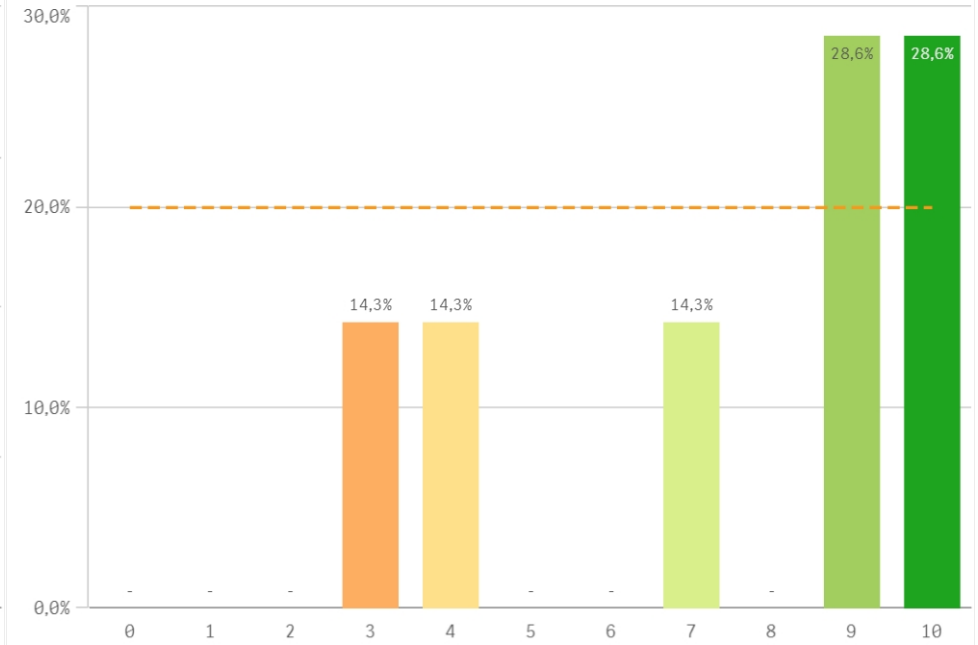
Alumnos por aula



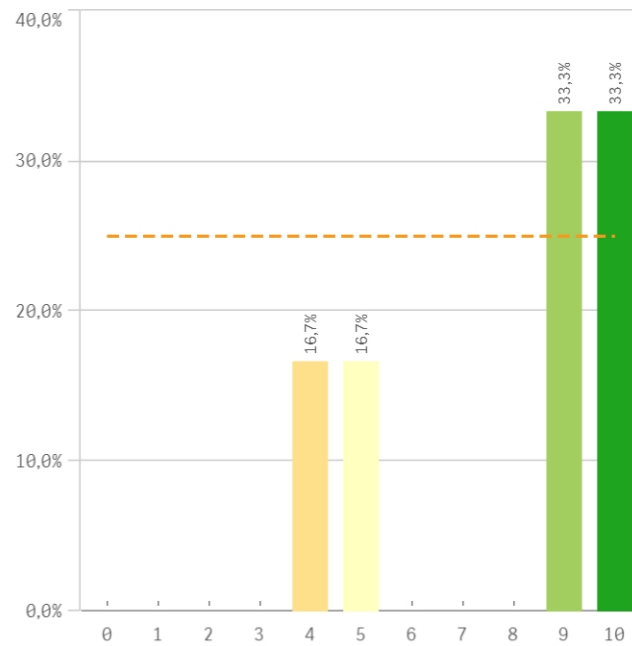
Dificultad apropiada



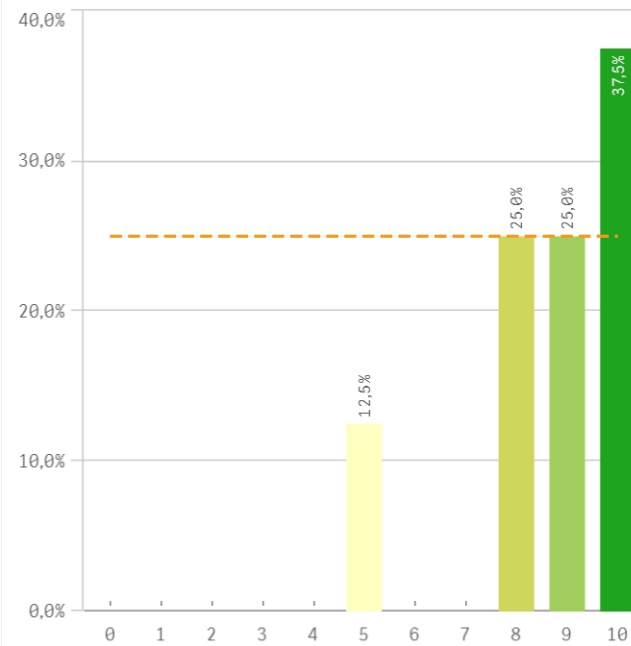
Integración teoría/práctica



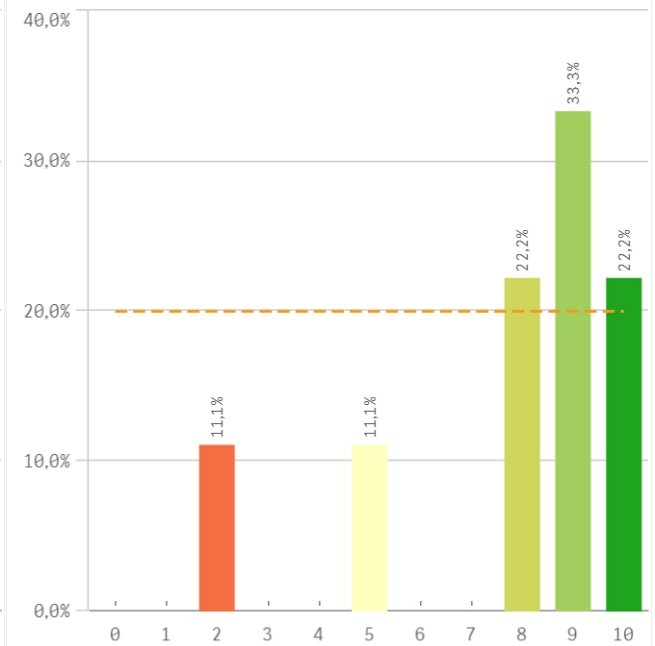
Relación calidad/precio



Calificaciones en tiempo



Importancia en la sociedad

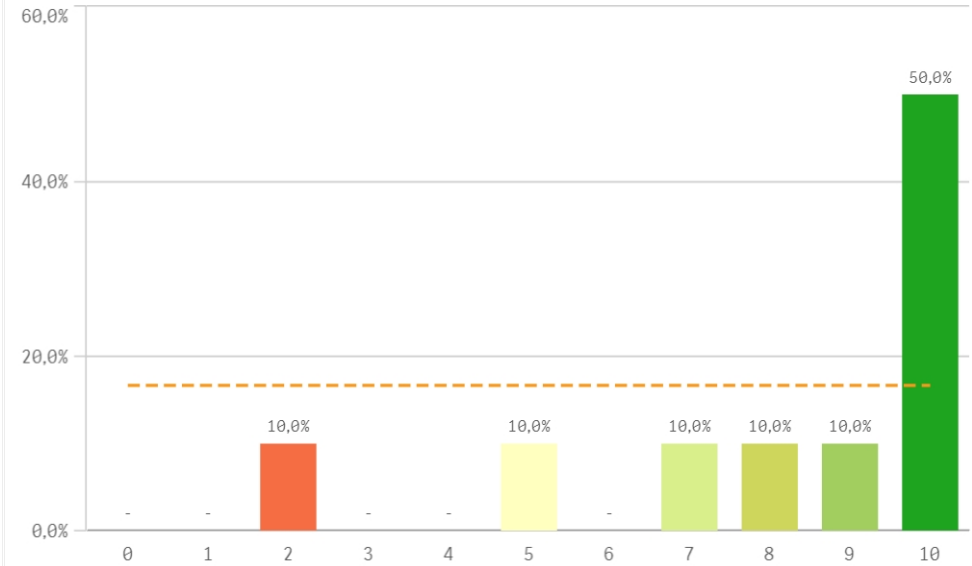


Prácticas externas

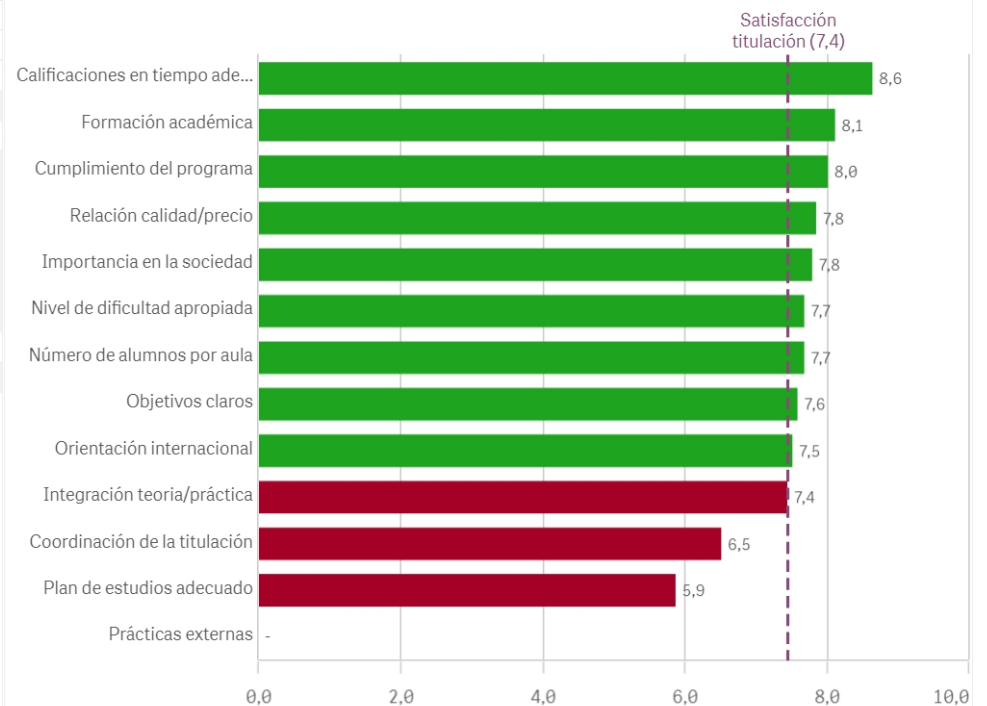
El gráfico no se muestra porque solo contiene valores indefinidos.

Aspectos de la titulación	Q	Media	Desv. típica	Mediana	Moda
Calificaciones en tiempo adecuado		8,6	1,7	9,0	10,0
Formación académica		8,1	2,7	9,5	10,0
Cumplimiento del programa		8,0	1,9	9,0	9,0
Relación calidad/precio		7,8	2,6	9,0	-
Importancia en la sociedad		7,8	2,6	9,0	9,0
Nivel de dificultad apropiada		7,7	1,5	8,0	-
Número de alumnos por aula		7,7	2,2	8,0	-
Objetivos claros		7,6	1,9	8,0	-
Orientación internacional		7,5	2,1	7,5	-
Integración teoría/práctica		7,4	2,9	9,0	-
Coordinación de la titulación		6,5	3,3	7,0	-
Plan de estudios adecuado		5,9	3,5	7,0	7,0
Prácticas externas		-	-	-	-

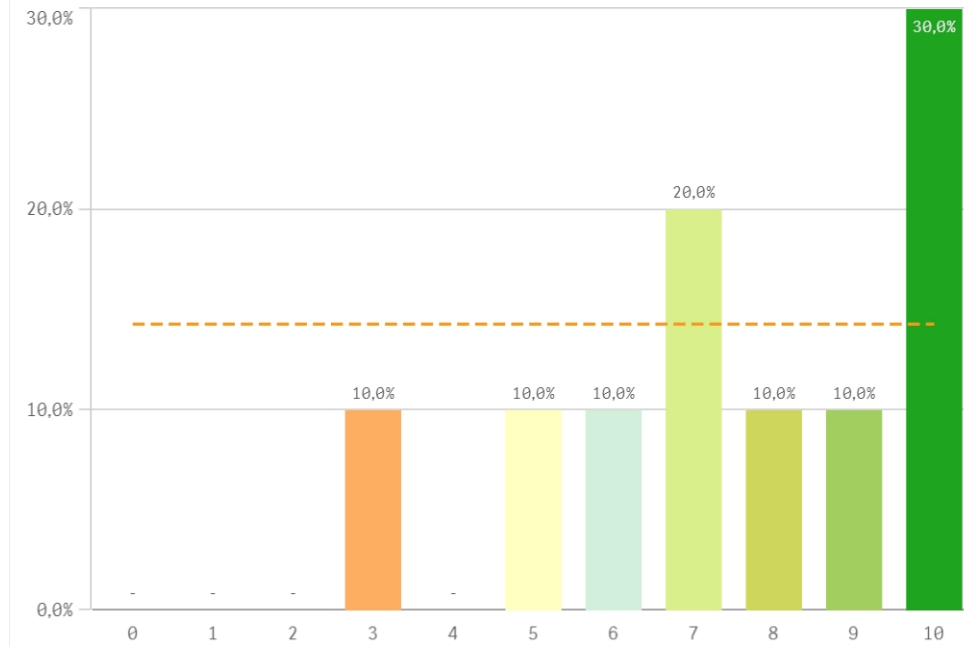
Formación académica relacionada



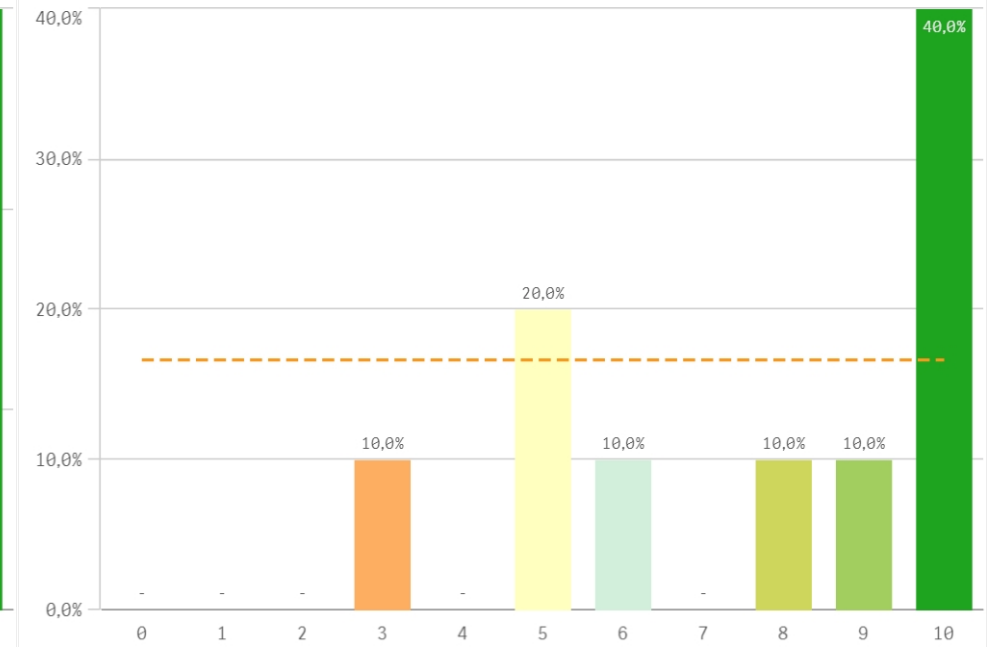
Fortalezas y debilidades



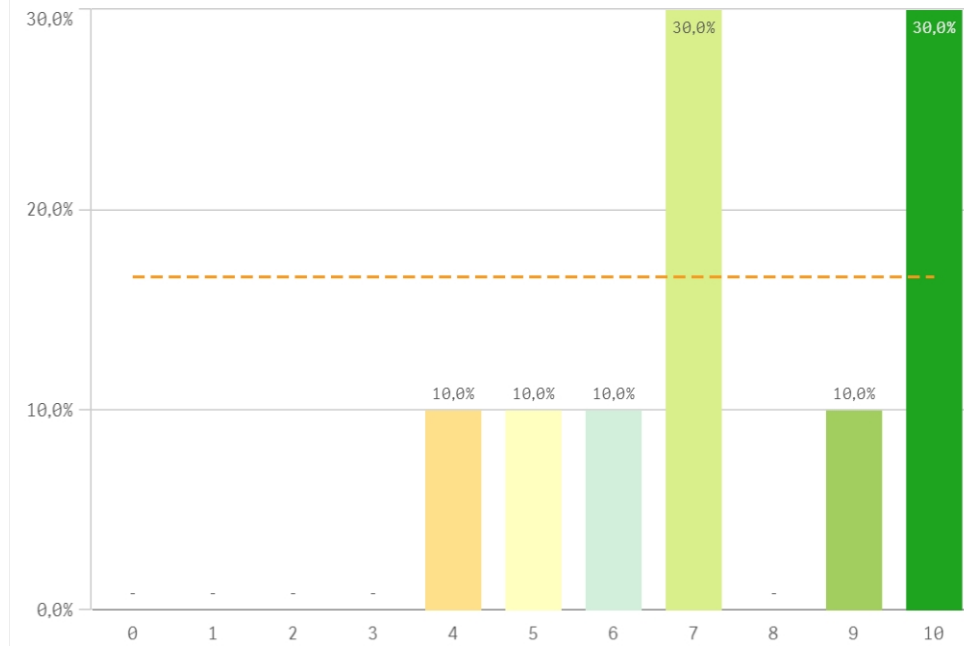
Recursos administrativos suficientes



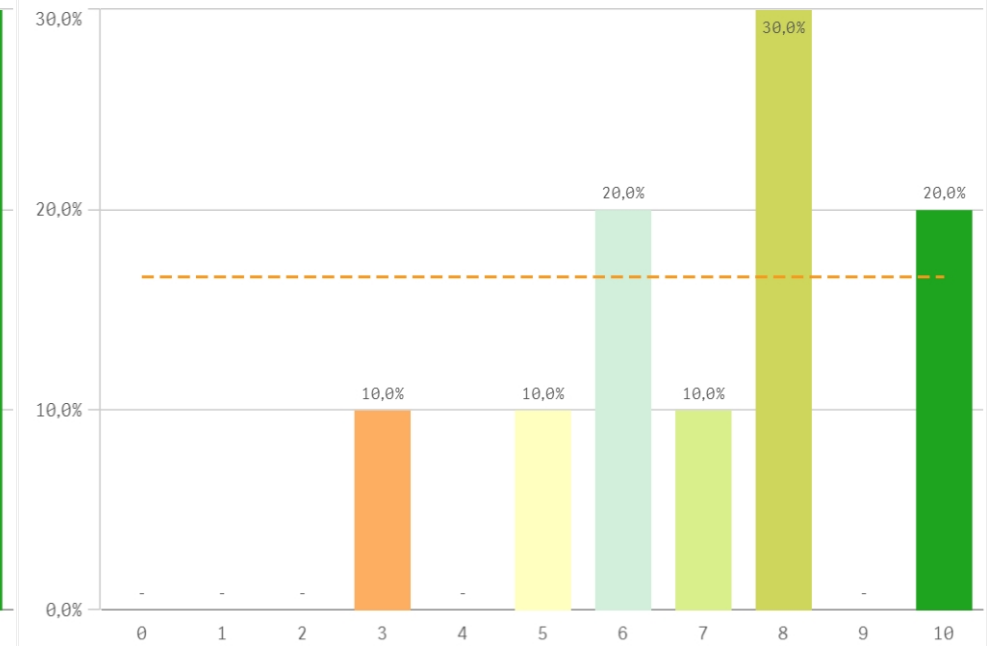
Aulas docencia teorica



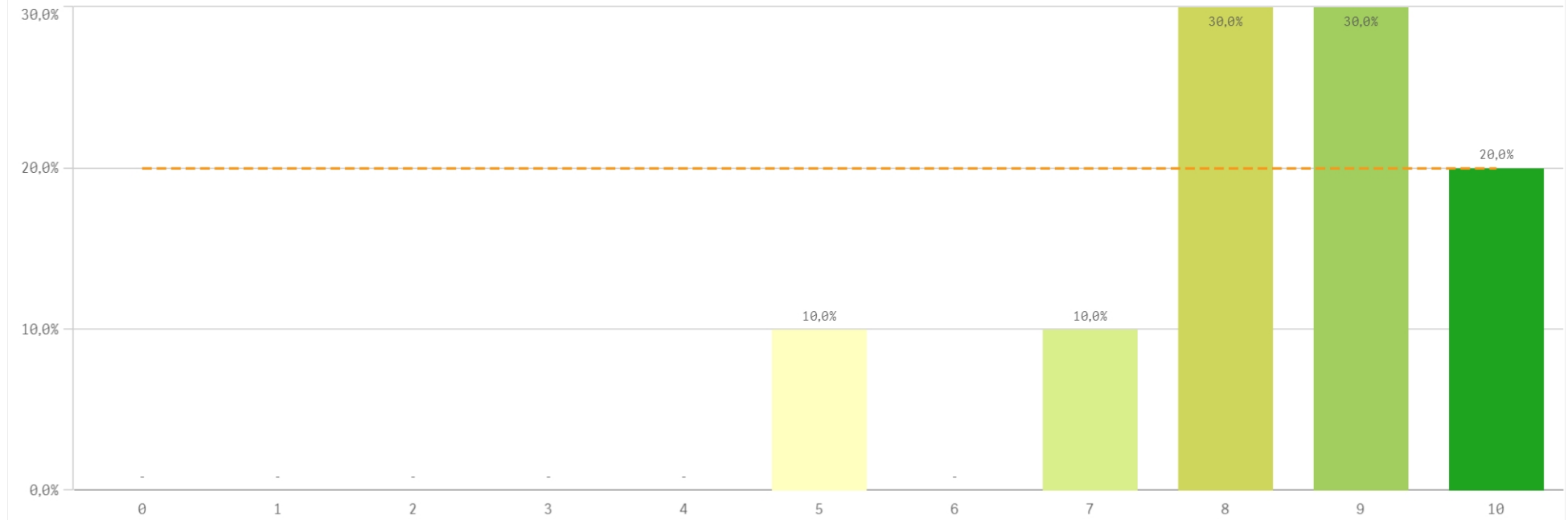
Aulas docencia práctica



Fondos de la biblioteca

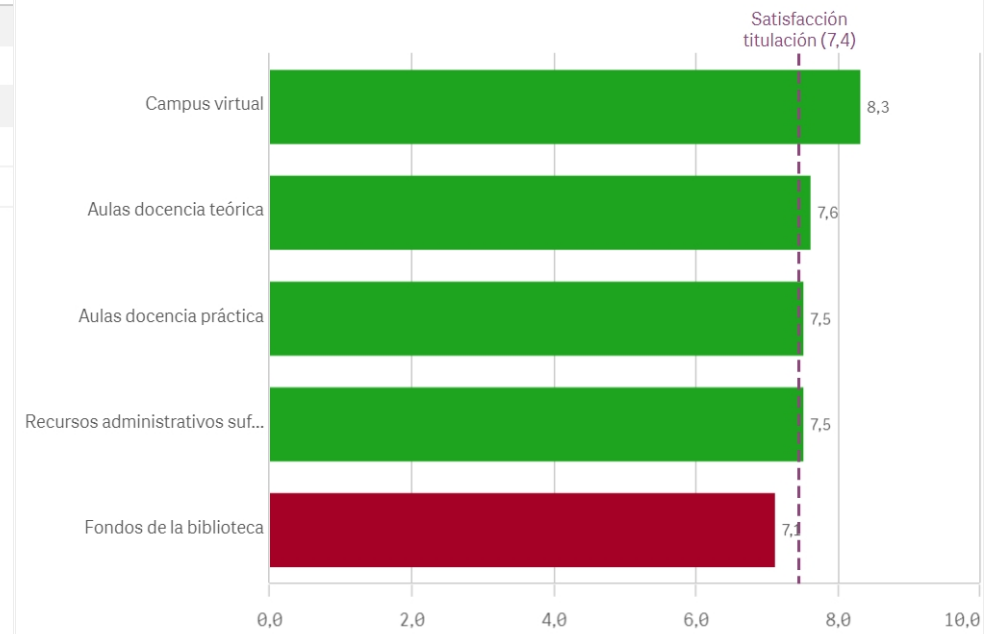


Campus virtual

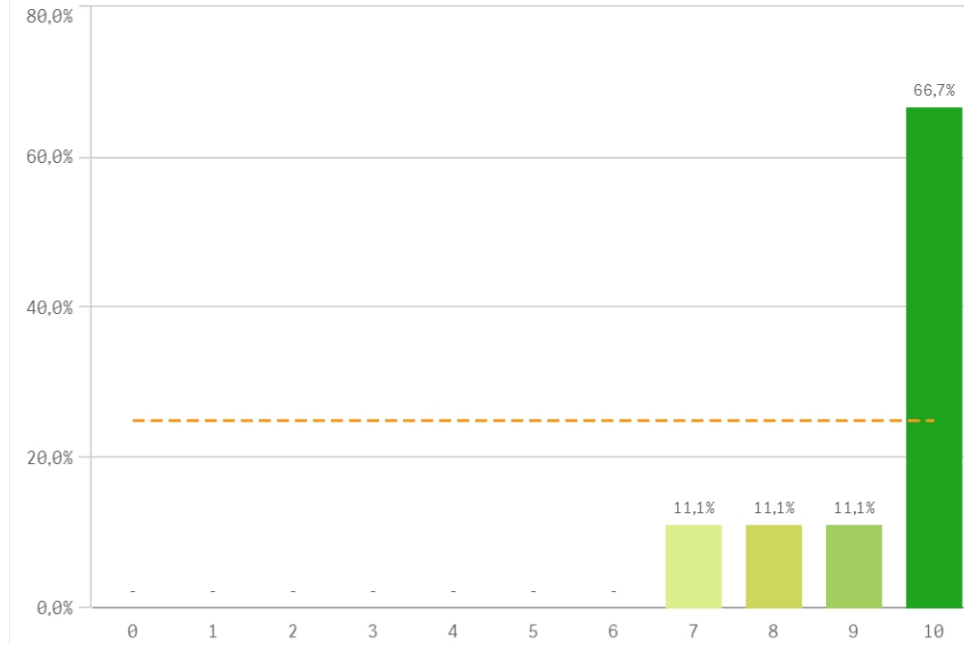


Recursos	Q	Media	Desv típica	Mediana	Moda
Campus virtual		8,3	1,5	8,5	-
Aulas docencia teórica		7,6	2,6	8,5	10,0
Aulas docencia práctica		7,5	2,2	7,0	-
Recursos administrativos suficientes		7,5	2,4	7,5	10,0
Fondos de la biblioteca		7,1	2,2	7,5	8,0

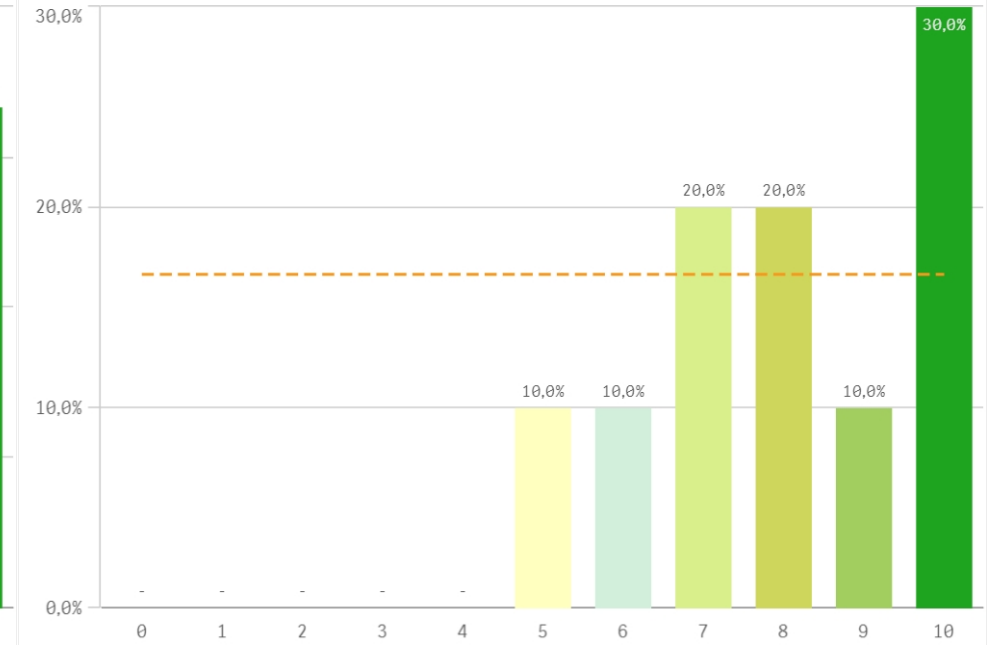
Fortalezas y debilidades



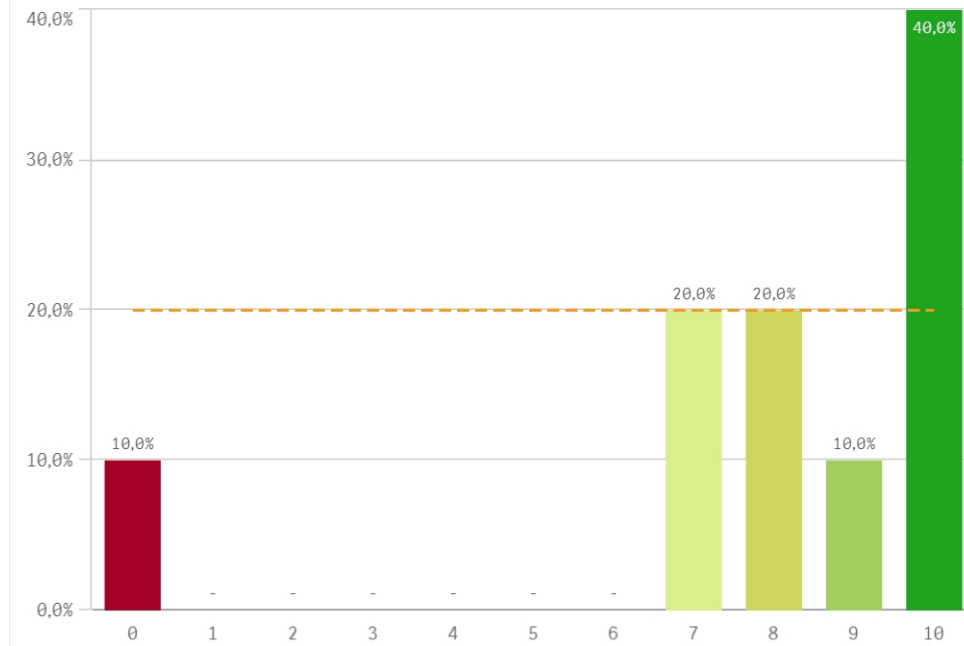
Atención prestada por el PAS



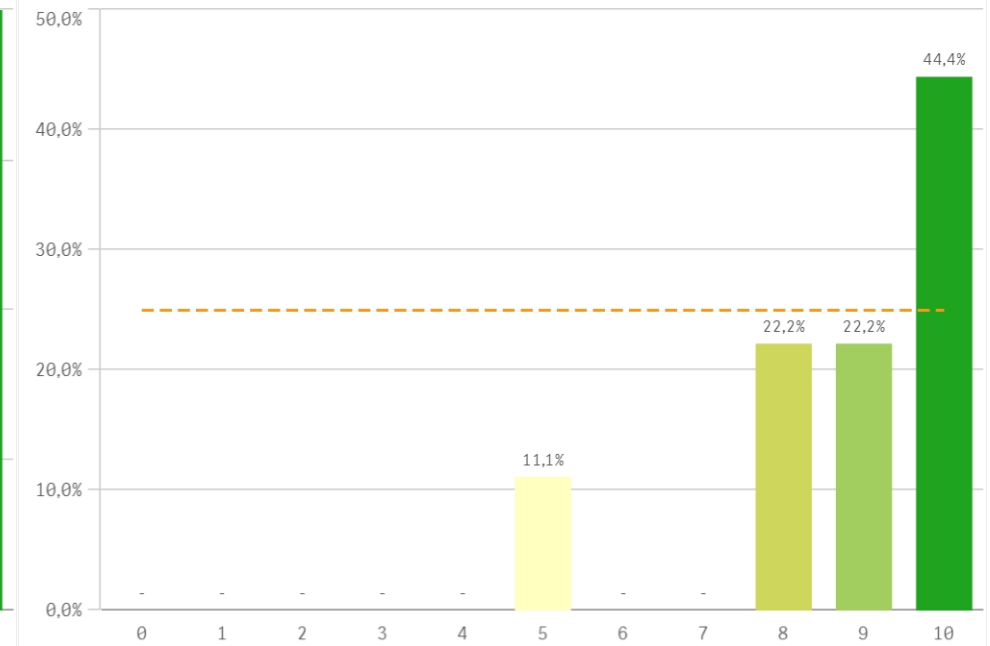
Apoyo técnico y logístico



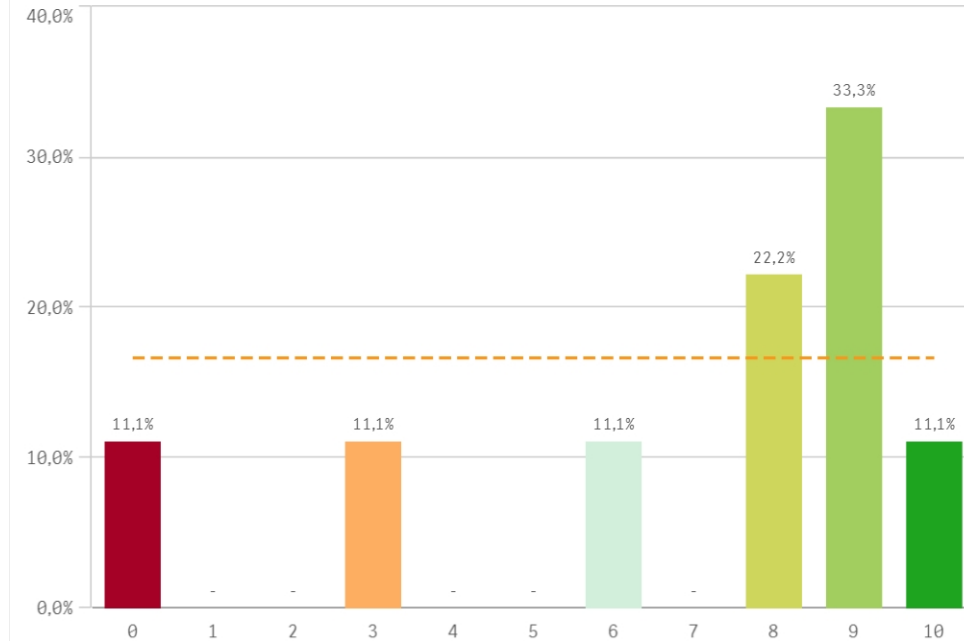
Procesos administrativos de la titulación



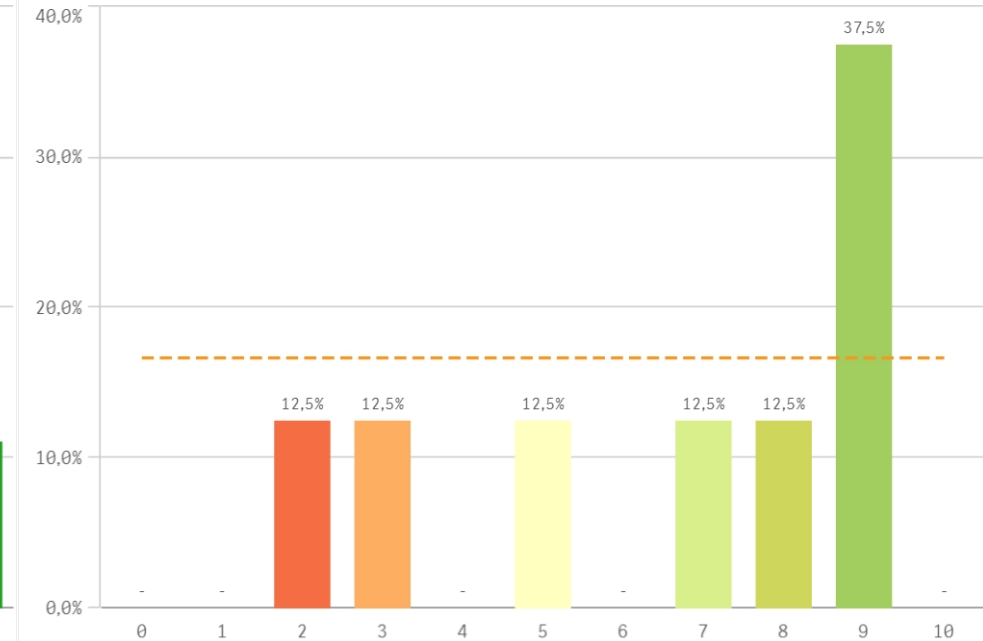
Procesos administrativos comunes



Organización de horarios

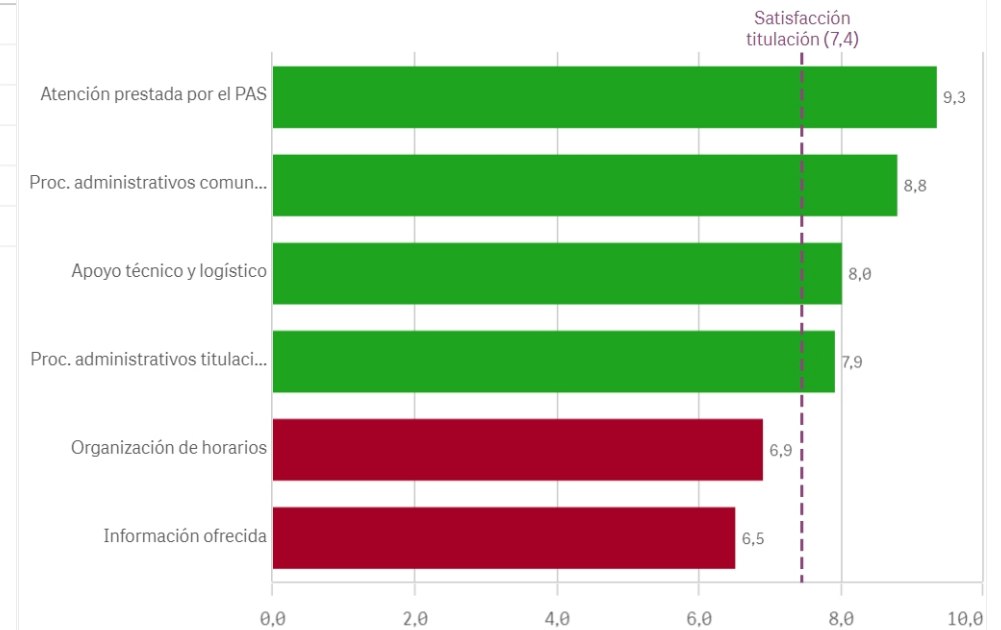


Información ofrecida



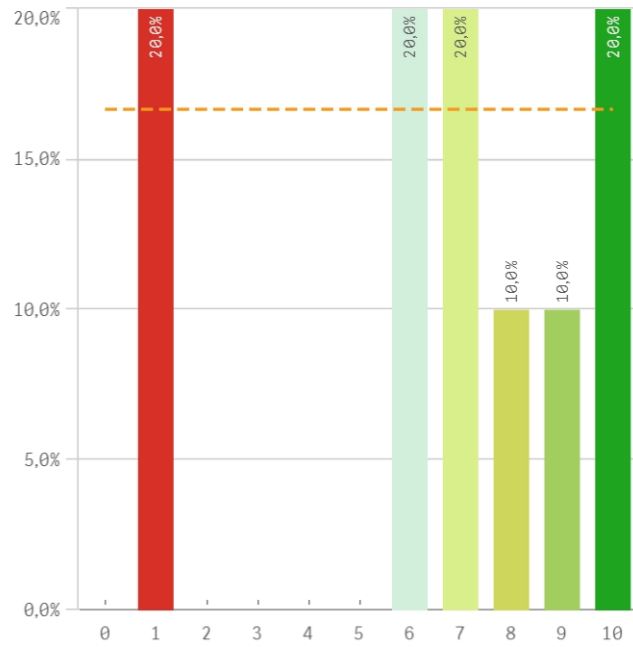
Gestión de la titulación	Q	Media	Desv. típica	Mediana	Moda
Atención prestada por el PAS		9,3	1,1	10,0	10,0
Proc. administrativos comunes		8,8	1,6	9,0	10,0
Apoyo técnico y logístico		8,0	1,8	8,0	10,0
Proc. administrativos titulación		7,9	3,0	8,5	10,0
Organización de horarios		6,9	3,3	8,0	9,0
Información ofrecida		6,5	2,8	7,5	9,0

Fortalezas y debilidades

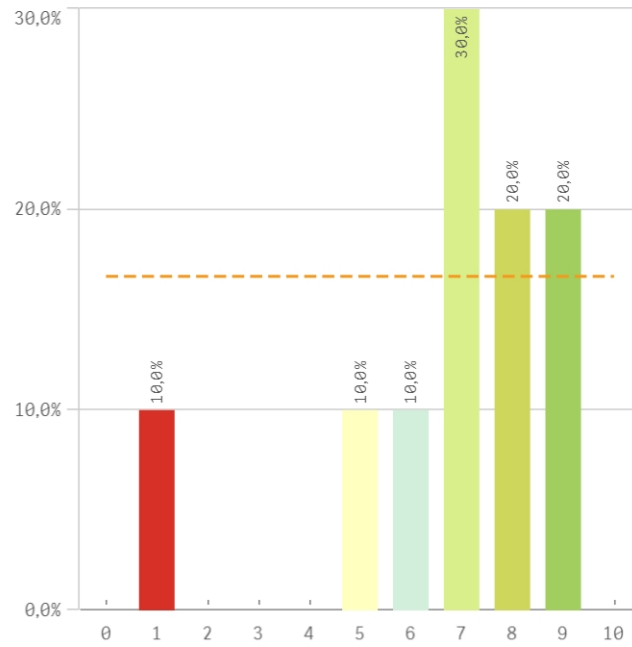


Centro	Observaciones
FILOLOGÍA	Llevo 24 años en la docencia universitaria. He estado previamente en universidades privadas, pero quería entrar en la Complutense por su prestigio. Considero que hay procedimientos burocráticos y administrativos que podía ser más eficientes. Por otro lado, he entrado en la universidad como Ayudante doctora, cuando tengo la acreditación para titular desde 2012 y tres sexenios de investigación; creo que los procedimientos de promoción, aunque son bastante claros, tendrían que tener en cuenta la
FILOLOGÍA	Los profesores deberían tener menos tareas burocráticas y las enseñanzas una organización más flexible. Sería razonable un nivel de exigencia más homogéneo y alto en las titulaciones análogas. Debería haber más fuentes primarias y secundarias de lectura y evaluación obligatoria.
FILOLOGÍA	Me gustaría que la valoración de la docencia por parte de los alumnos fuera más profesional. Se aportan datos procedentes de un porcentaje muy bajo de alumnos, lo cual no es significativo desde el punto de vista estadístico. Hay que reconocer que las encuestas por internet las hacen muy pocos alumnos, y que hacerlas presencialmente en el aula, como se hacía antes, es mucho más productivo.
FILOLOGÍA	Preguntas demasiado generales.

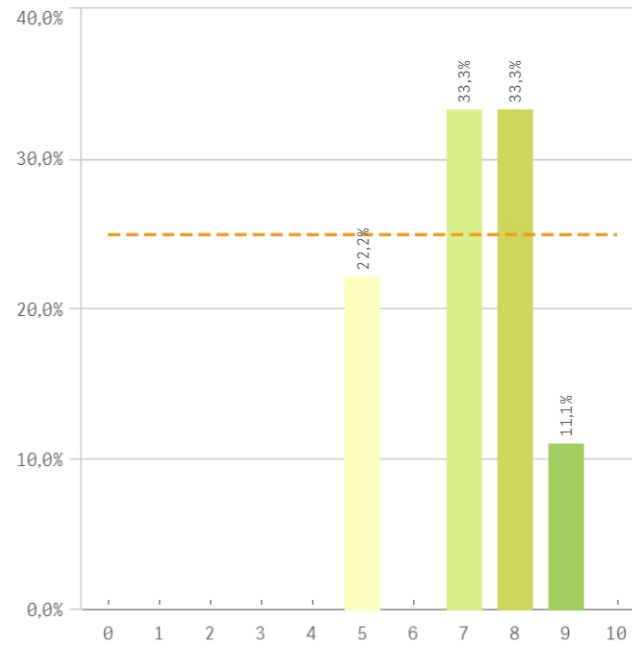
Aprovechamiento de las tutorías



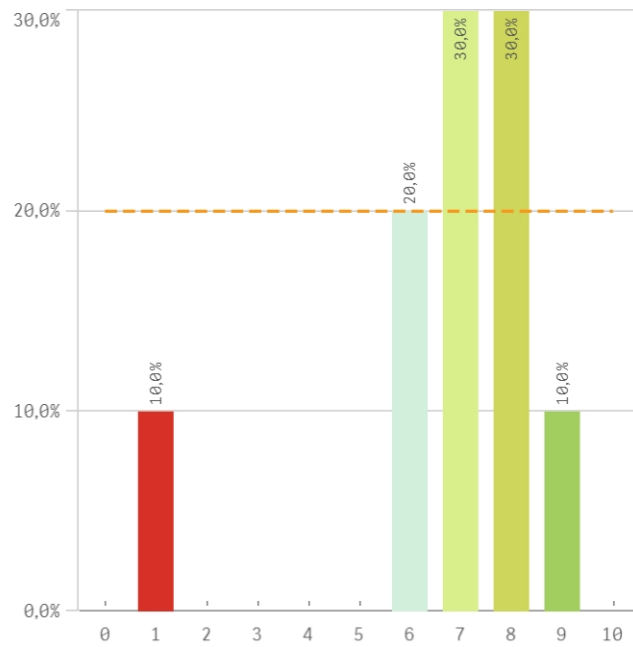
Implicación de los alumnos



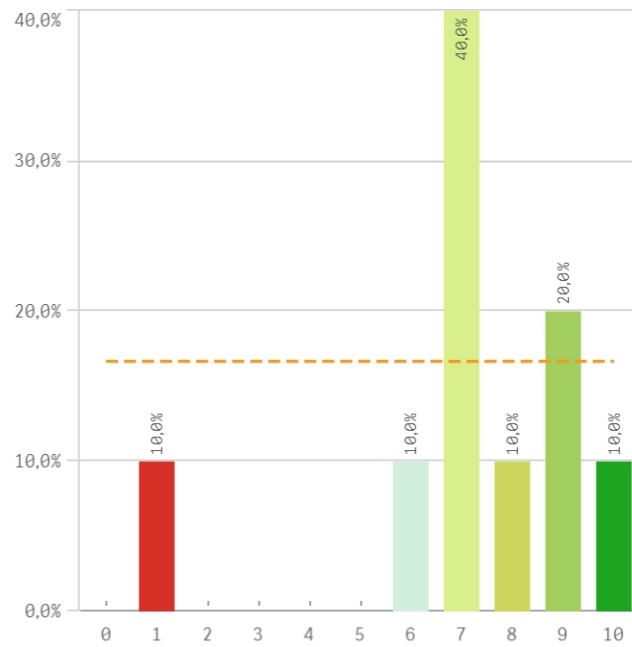
Adquisición de competencias del plan de estudios



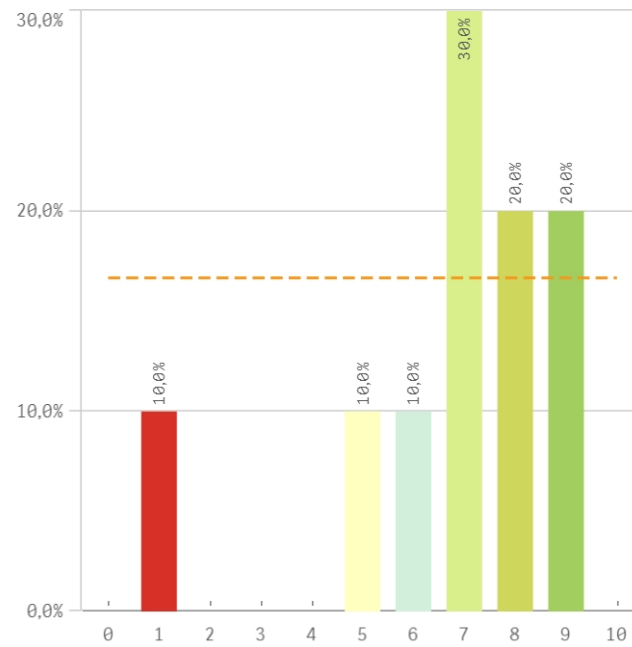
Compromiso del alumnado



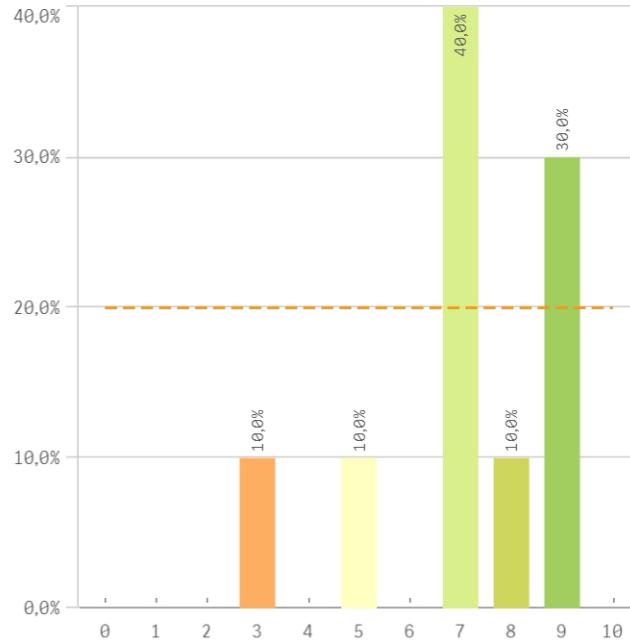
Nivel de trabajo



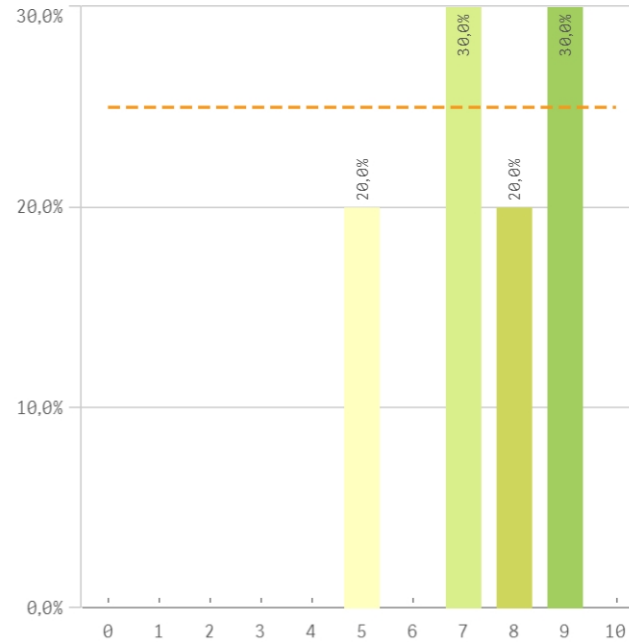
Implicación con la evaluación continua de los alumnos



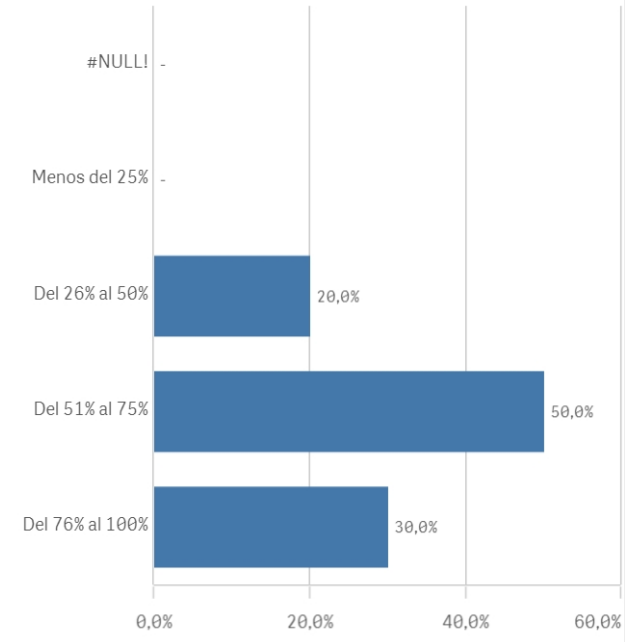
Aprovechamiento de las clases



Satisfacción con los resultados de los alumnos

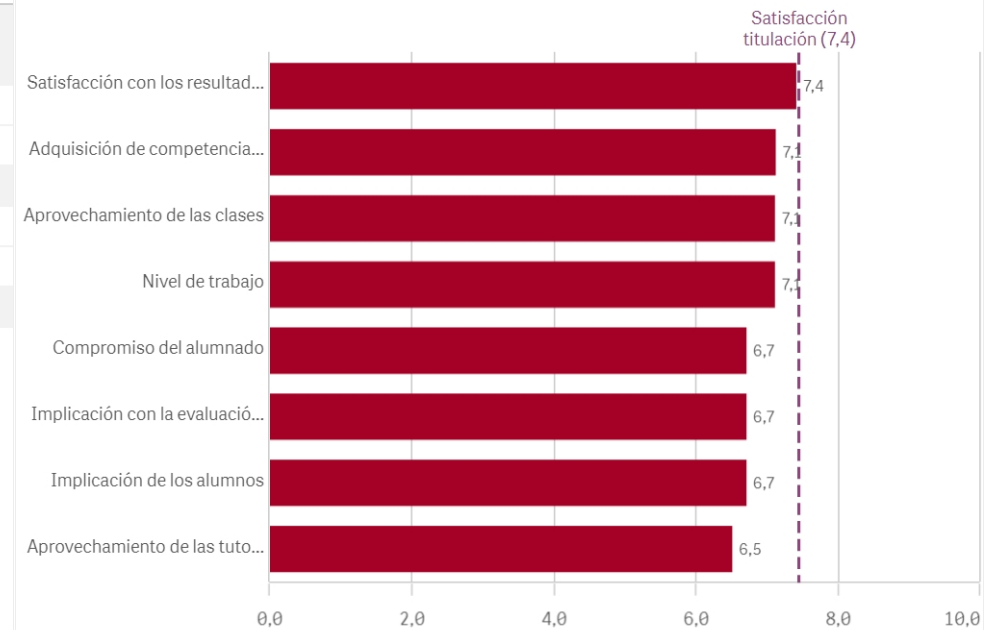


Asistencia de alumnos (%)

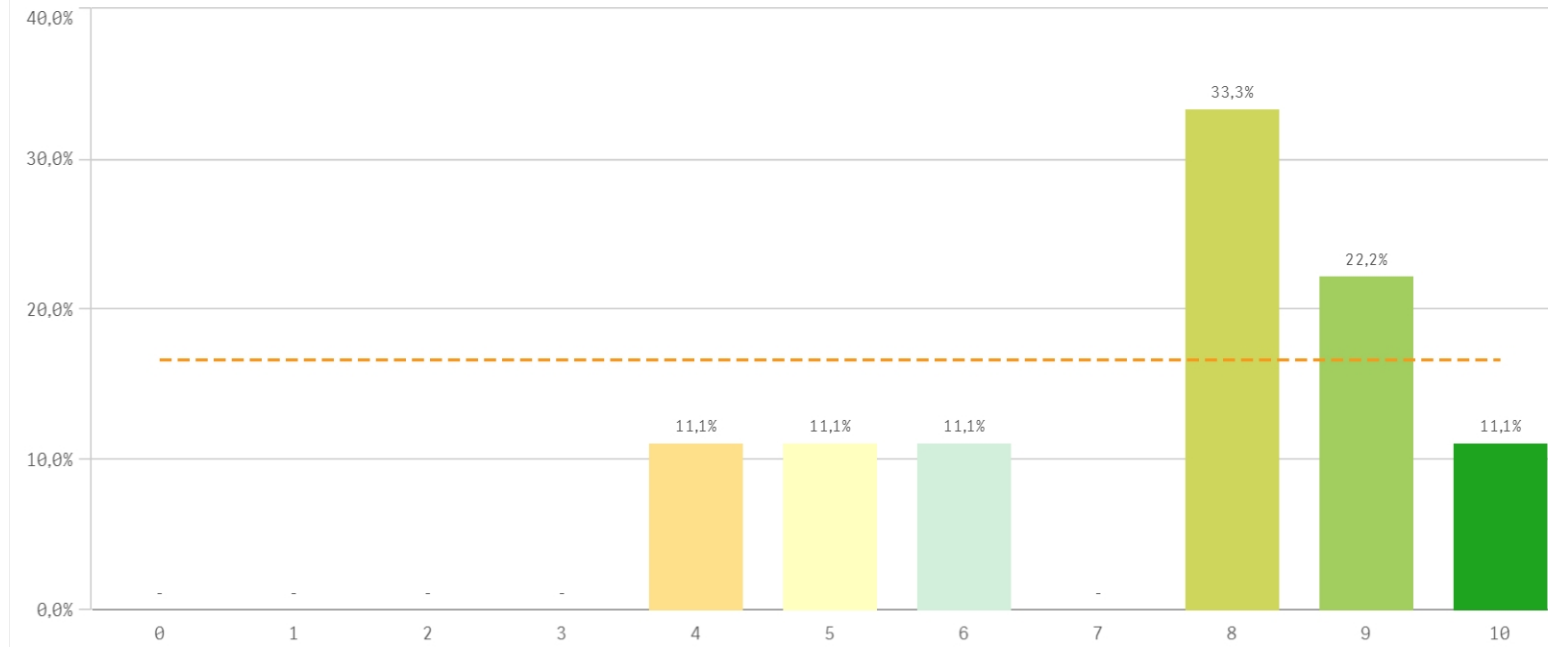


Satisfacción con los alumnos	Q	Media	Desv. típica	Media...	Moda
Satisfacción con los resultados		7,4	1,5	7,5	-
Adquisición de competencias del plan de estudios		7,1	1,4	7,0	-
Aprovechamiento de las clases		7,1	1,9	7,0	7,0
Nivel de trabajo		7,1	2,5	7,0	7,0
Compromiso del alumnado		6,7	2,2	7,0	-
Implicación con la evaluación continua		6,7	2,4	7,0	7,0
Implicación de los alumnos		6,7	2,4	7,0	7,0
Aprovechamiento de las tutorías		6,5	3,2	7,0	-

Fortalezas y debilidades



Satisfacción de la titulación



Media

7,4

Desviación Típica

2,0

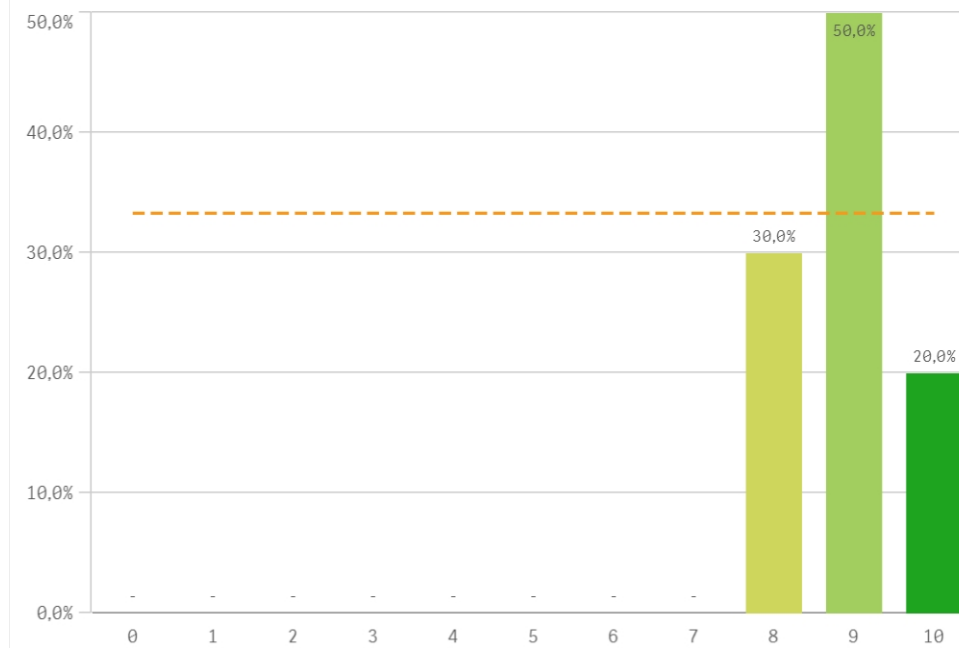
Mediana

8,0

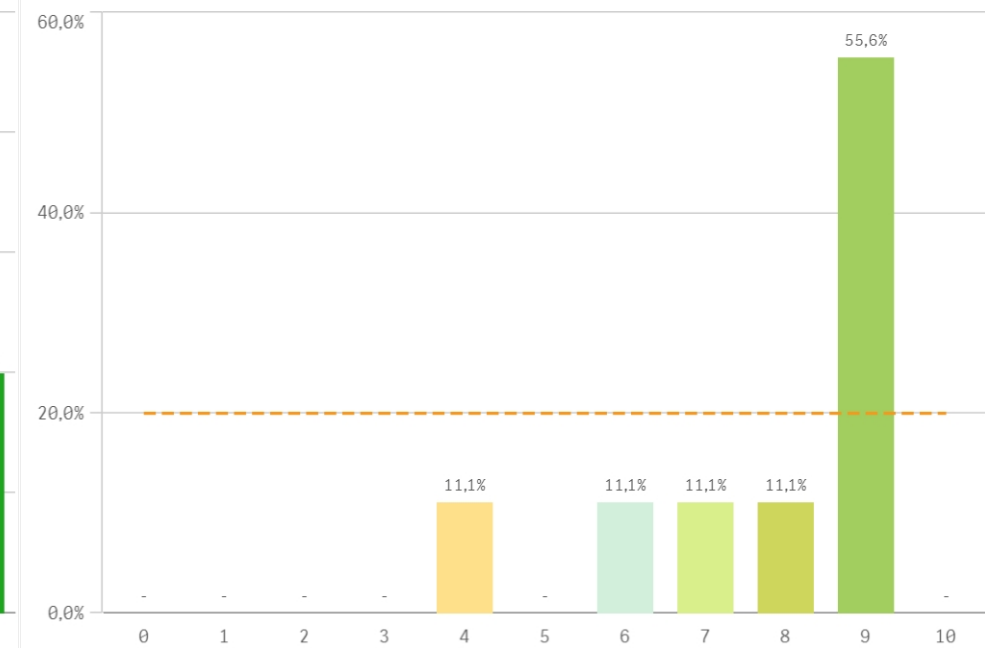
Moda

8,0

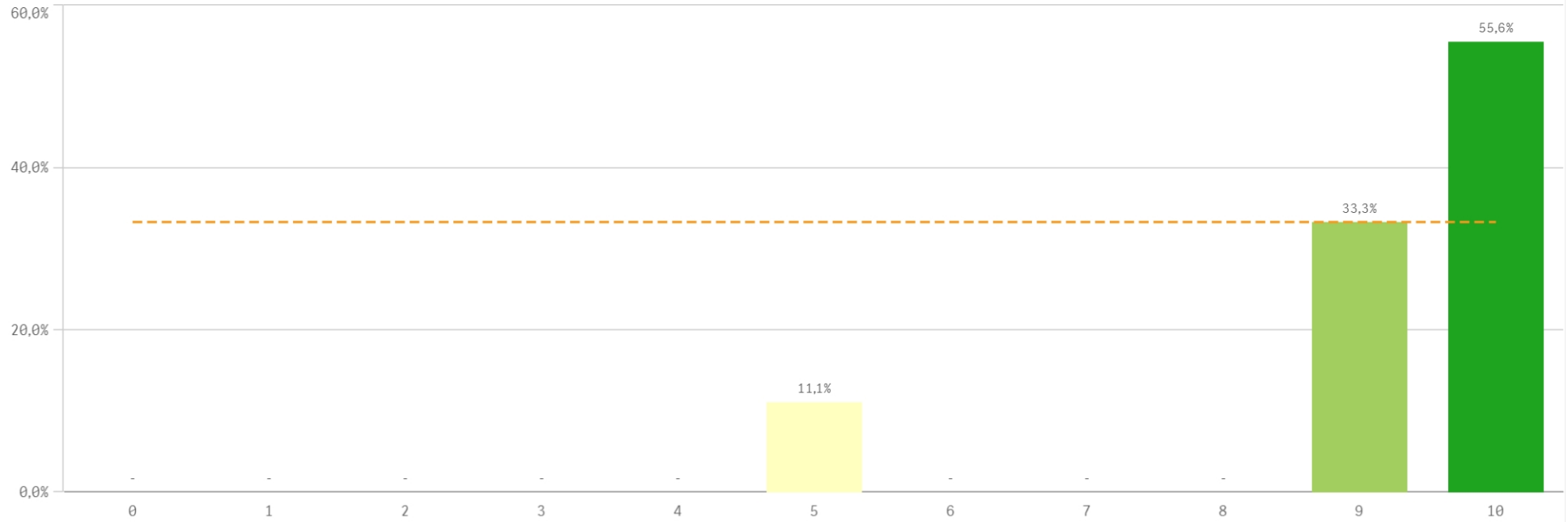
Satisfacción con la actividad docente de la titulación



Satisfacción de la UCM

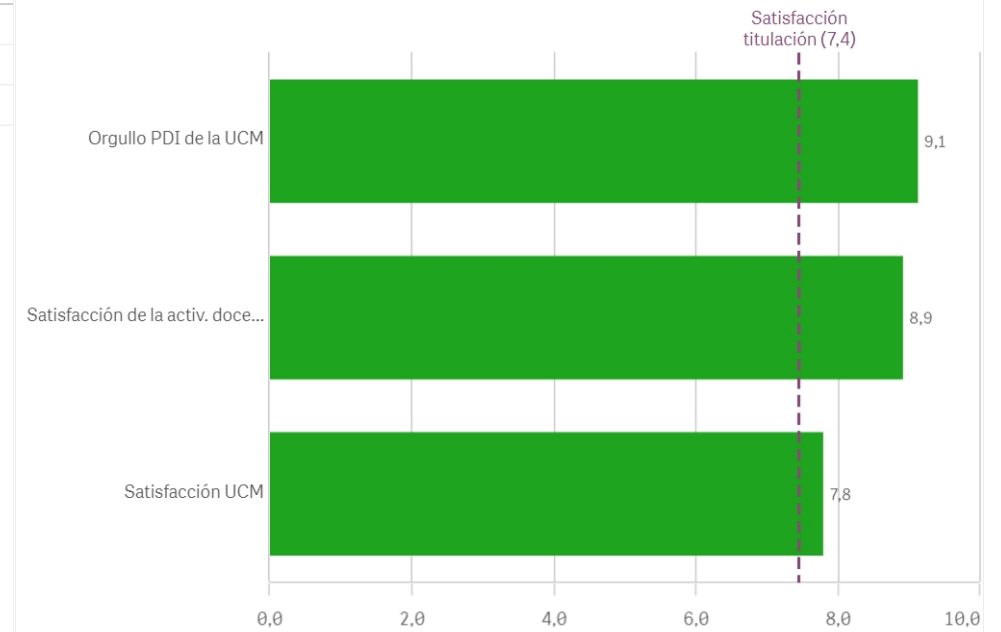


Orgullo ser PDI de la UCM

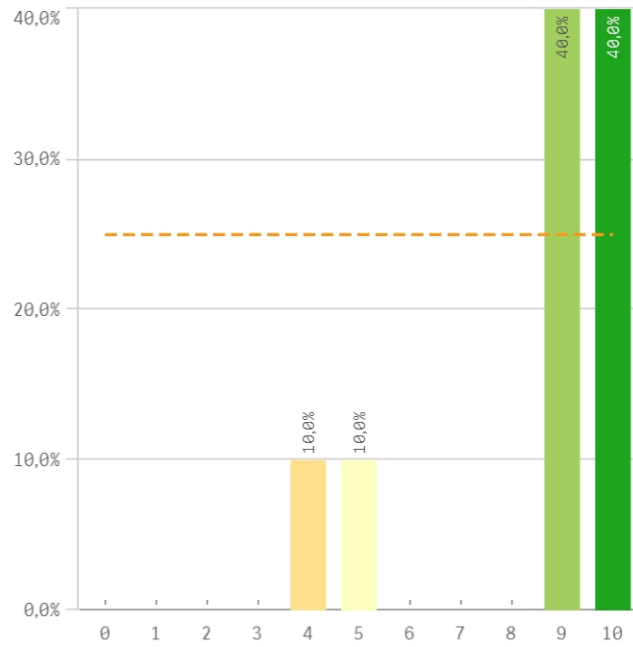


Satisfacción de la titulación	Q	Media	Desv. típica	Mediana	Moda
Orgullo PDI de la UCM		9,1	1,6	10,0	10,0
Satisfacción de la activ. docente		8,9	0,7	9,0	9,0
Satisfacción UCM		7,8	1,8	9,0	9,0

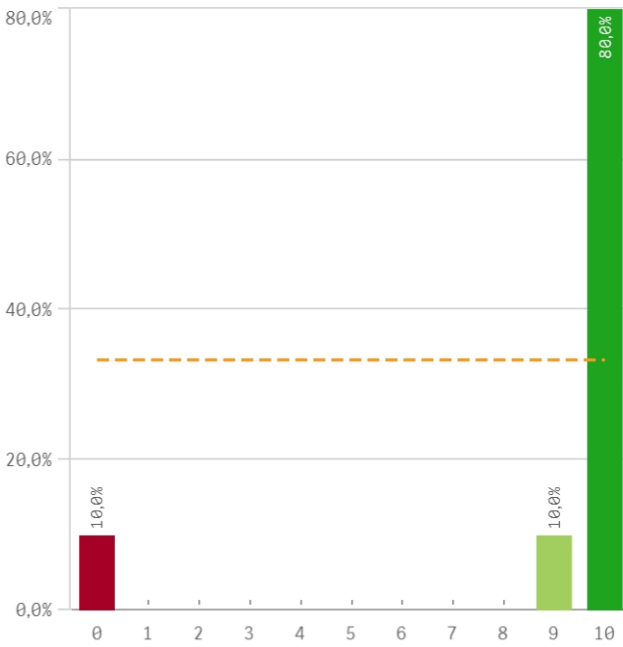
Fortalezas y debilidades



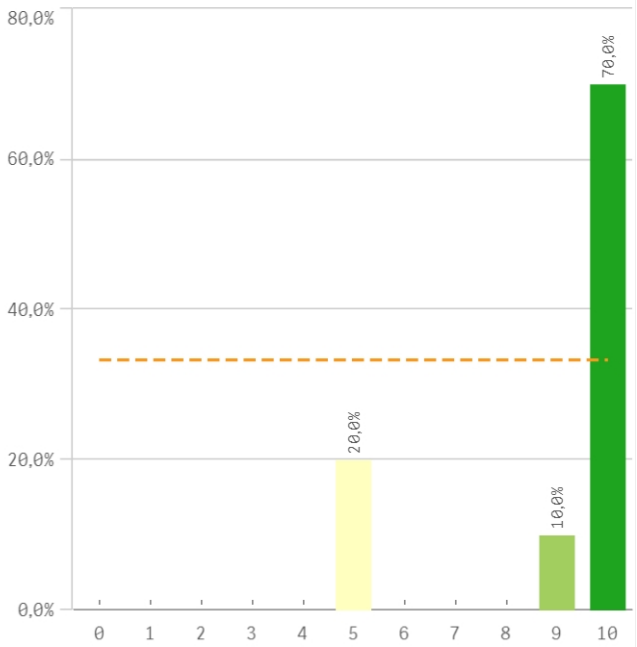
Repetir docencia en la titulación (fidelidad)



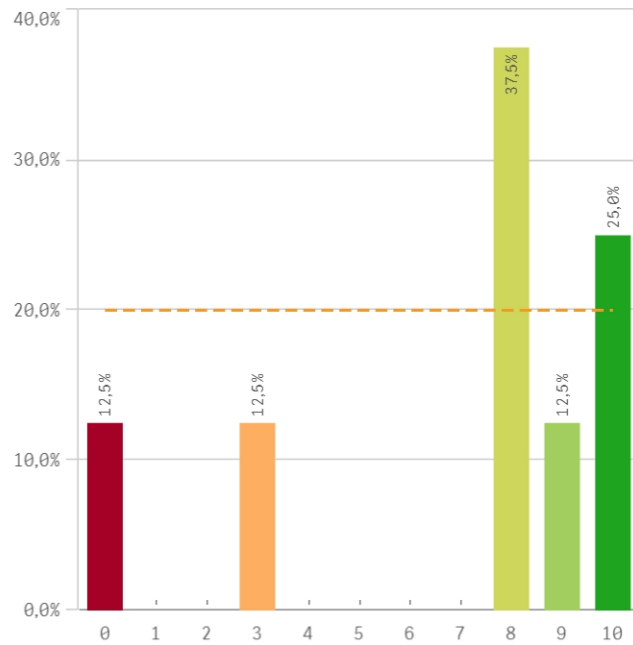
Repetir PDI (fidelidad)



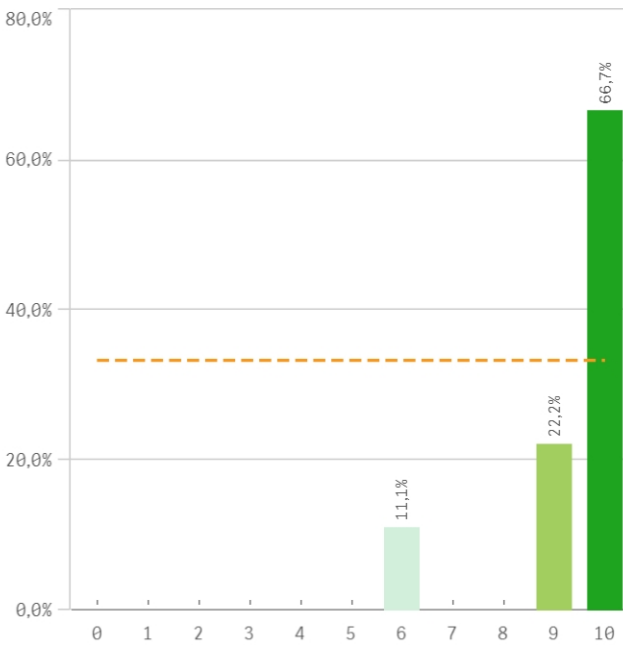
Repetir PDI en la UCM (fidelidad)



Recomendar titulación (preinscripción)



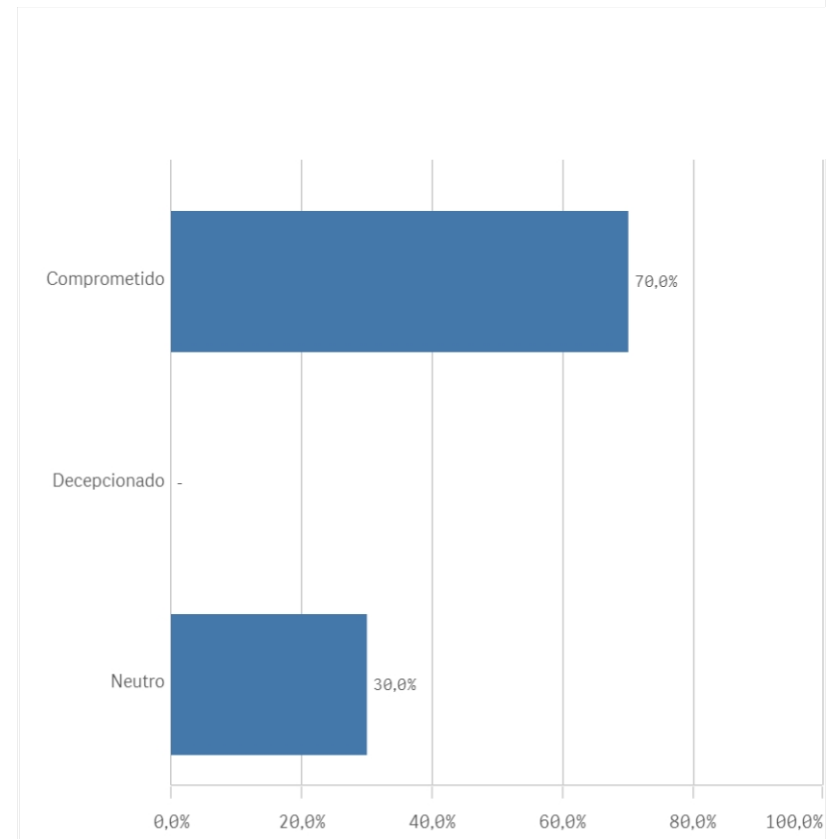
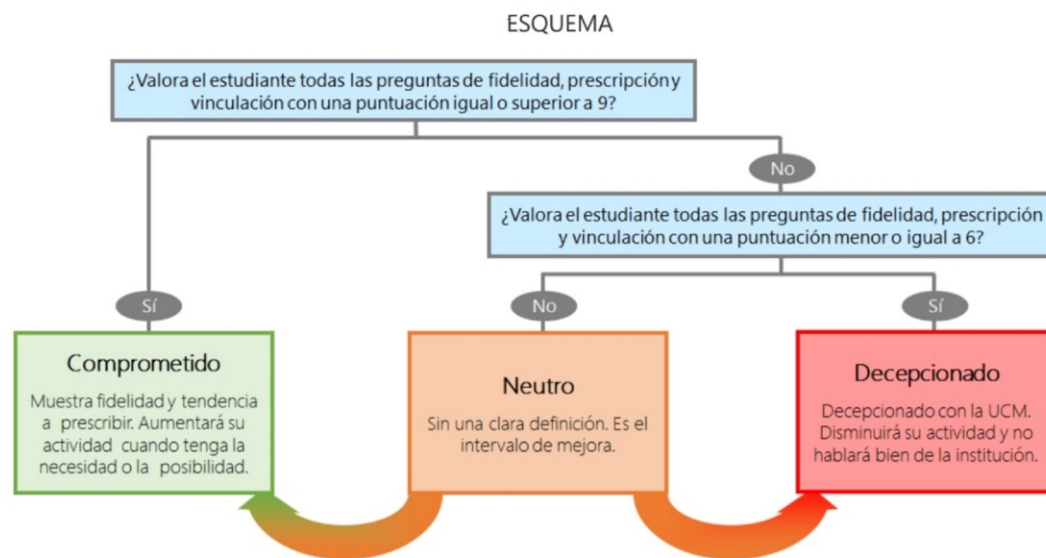
Recomendar estudiar en la UCM (preinscripción)



Compromiso	Q	Media	Desv. típica	Med...	M
Recomendar estudiar en la UCM		9,3	1,3	10,0	1
Repetir PDI		8,9	3,1	10,0	1
Repetir PDI en la UCM		8,9	2,1	10,0	1
Repetir docencia en la titulación		8,5	2,2	9,0	
Recomendar titulación		7,0	3,6	8,0	

Construcción y significado del valor "compromiso":

- * Estudiante comprometido: valora con 9 o más puntos todas las preguntas de fidelidad, prescripción y vinculación.
- * Estudiante neutro: la puntuación que otorga a todas las preguntas de fidelidad, prescripción y vinculación están entre 6 y 9.
- * Estudiante decepcionado: valora con 6 o menos puntos todas las preguntas de fidelidad, prescripción y vinculación.



Encuestas de Satisfacción del PDI

CURSO: 2021-22

FACULTAD DE FILOLOGÍA

TITULACIÓN: GRADO EN LITERATURA GENERAL Y COMPARADA

Aspectos de la titulación	Q	Media	Recursos	Q	Media	Compromiso	Q	Media
Calificaciones en tiempo adecuado		8,6	Campus virtual		8,3	Recomendar estudiar en la UCM		9,3
Formación académica		8,1	Aulas docencia teórica		7,6	Repetir PDI		8,9
Cumplimiento del programa		8,0	Aulas docencia práctica		7,5	Repetir PDI en la UCM		8,9
Relación calidad/precio		7,8	Recursos administrativos suficientes		7,5	Repetir docencia en la titulación		8,5
Importancia en la sociedad		7,8	Fondos de la biblioteca		7,1	Recomendar titulación		7,0
Nivel de dificultad apropiada		7,7						
Número de alumnos por aula		7,7						
Objetivos claros		7,6						
Orientación internacional		7,5						
Integración teoría/práctica		7,4						
Coordinación de la titulación		6,5						
Plan de estudios adecuado		5,9						
Prácticas externas		-						
			Satisfacción con los alumnos	Q	Media			
			Satisfacción con los resultados		7,4			
			Adquisición de competencias del plan de estudios		7,1	Gestión de la titulación	Q	Media
			Aprovechamiento de las clases		7,1	Atención prestada por el PAS		9,3
			Nivel de trabajo		7,1	Proc. administrativos comunes		8,8
			Compromiso del alumnado		6,7	Apoyo técnico y logístico		8,0
			Implicación con la evaluación continua		6,7	Proc. administrativos titulación		7,9
			Implicación de los alumnos		6,7	Organización de horarios		6,9
			Aprovechamiento de las tutorías		6,5	Información ofrecida		6,5
Satisfacción de la titulación	Q	Media						
Orgullo PDI de la UCM		9,1						
Satisfacción de la activ. docente		8,9						
Satisfacción UCM		7,8						